

1

5

Teleskop- Autokran

AMK 85-53

- 39,5 m Teleskopausleger
- 21,0 m Spitzenausleger
- 62,5 m Rollenhöhe

Tragfähigkeit 75/95

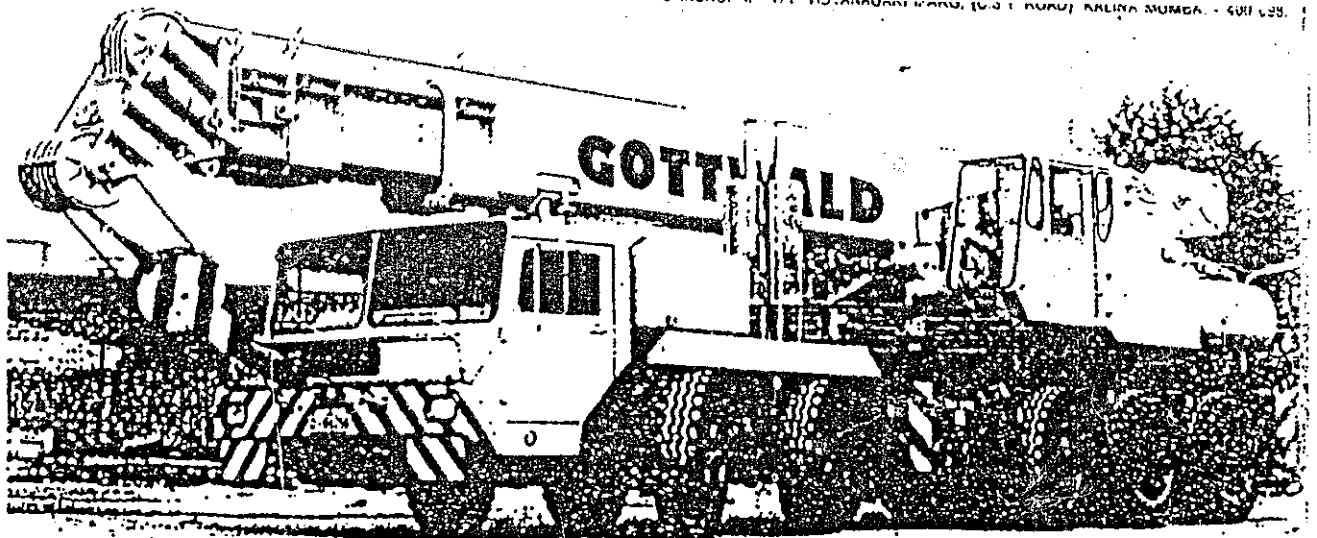
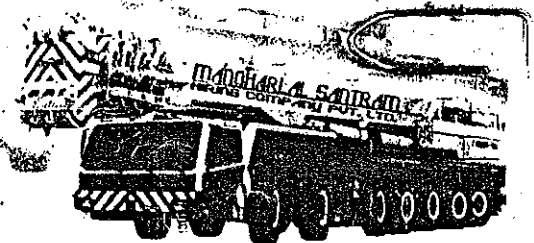
WC
3
3

MANOHARLAL SANTRAM
HIRING COMPANY PVT. LTD.
CRANE OWNERS & WAREHOUSERS

Sai Niwas, 153,
P. D'Mello Road,
Carnac Bunder,
Mumbai - 400001.
Tel : 261 2325
261 2365

REC
WOI
WON

Fax: 261 2365



Fahrgestell: 5-achsig · Antrieb 10 x 6
 3 Achsen gelenkt
 Motorleistung 282 kW (384 PS)
 Fahrgeschwindigkeit 62,3 km/h

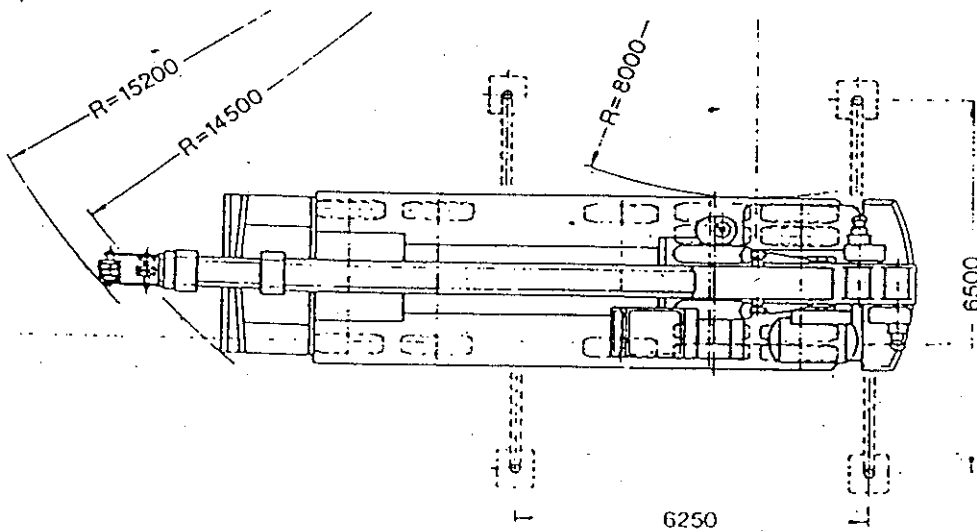
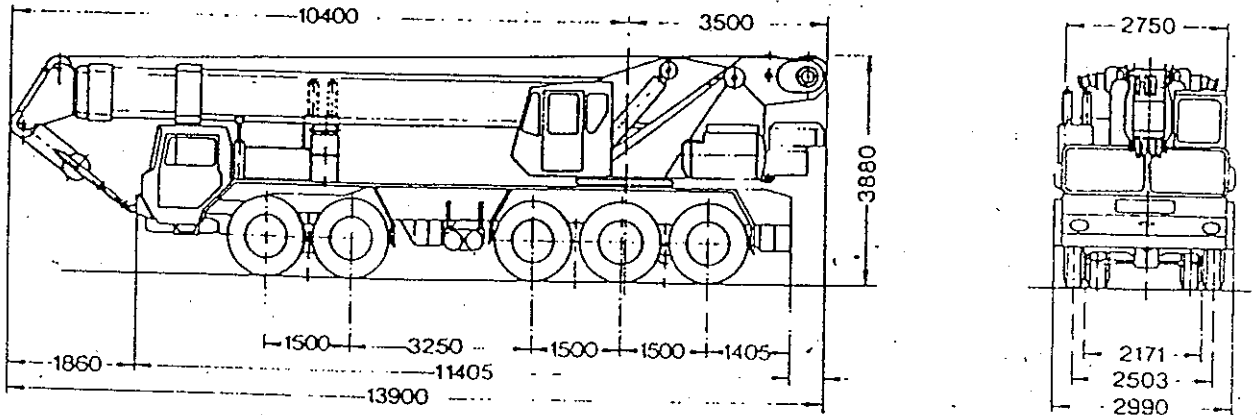


GOTTWALD

39

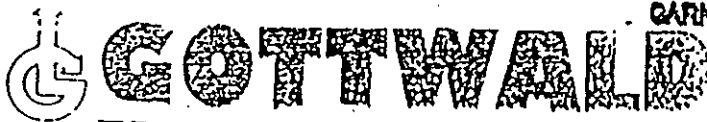
Teleskop-Autokran AMK 85-53

Maße und Gewichte



Transportgewicht:	54,0 t	Achsen und Reifen sind so ausgelegt,	vollem Gegengewicht gefahren werden
Achslasten: 1. und 2. Achse je	9,2 t	daß in Ländern mit höheren zulässigen	kann.
3. Achse	12,0 t	Achslasten der Kran auch mit	
4. und 5. Achse je	11,8 t		

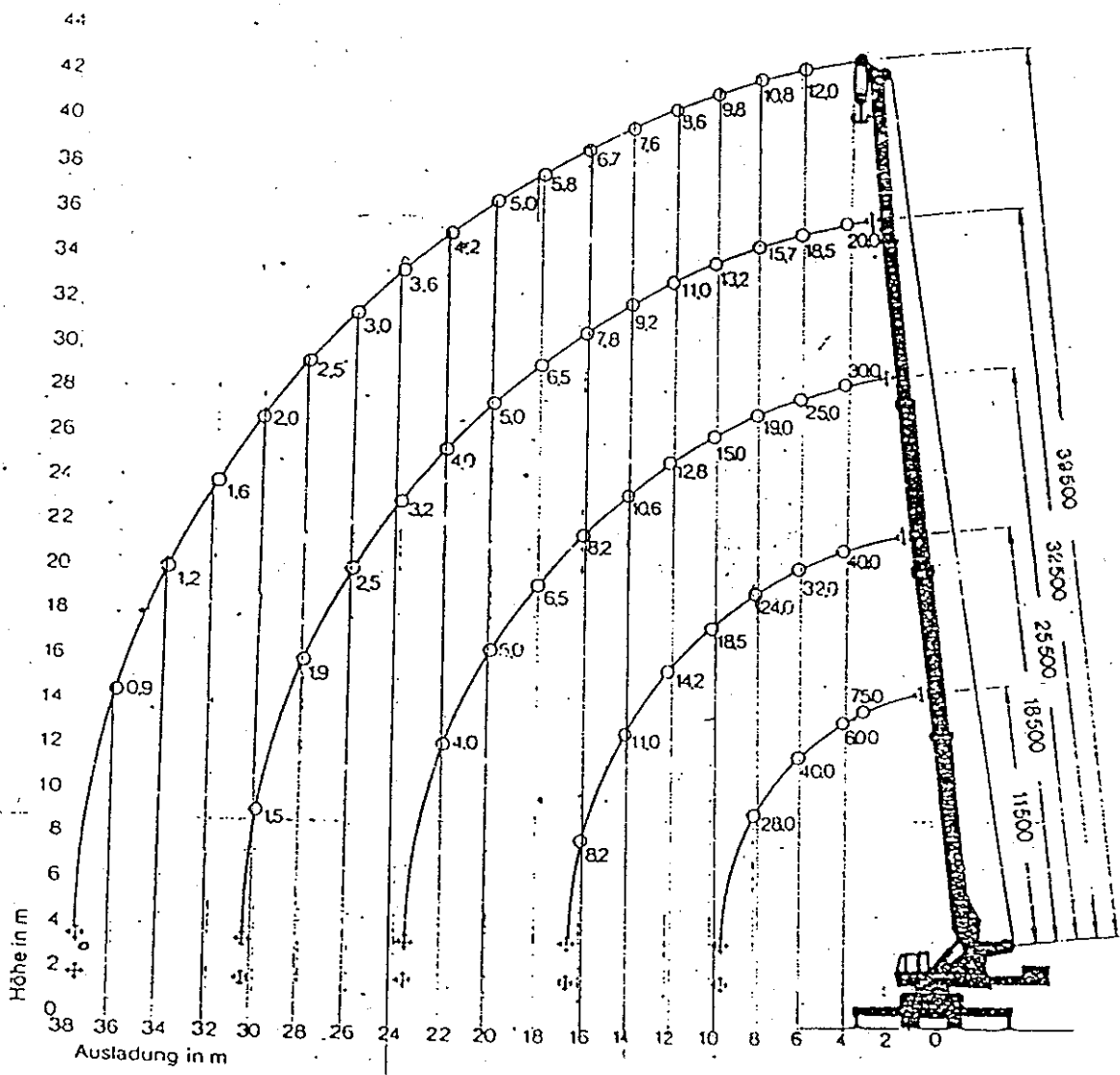
DIANSHIYUAN LIAO SHANTAI
 HIRING CO. PVT. LTD.
 163, SAI NIVAS, 1ST D'MELLO ROAD,
 BARRABUNDER, MUMBAI-400 009



Teleskop-Autokran AMK 85-53

Tragfähigkeiten in t (DIN-Werte)

8640

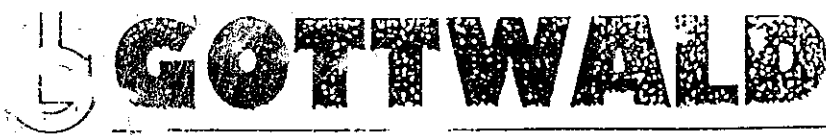


Anmerkungen zu den Tragfähigkeiten

Tragfähigkeiten = Nutzlast + Hakenflasche + Anschlagmittel.
 Bei gleichzeitig angebaurem Spitzenausleger reduzieren sich die Tragfähigkeiten am Hauptausleger.
 Die Tragfähigkeiten gelten für ebenen und festen Boden.

DIN: Die Tragfähigkeiten überschreiten nicht 75% der Kipplast. Sie entsprechen DIN 15019.2 (Prüflast = 1,25 x Hublast + 0,1 x Ausleger-Eigen-gewicht, auf die Auslegerspitze reduziert).

BSA: Die Tragfähigkeiten überschreiten nicht 85% der Kipplast und sind höchstzulässige Werte. Sie entsprechen dem amerikanischen PCSA-Standard No. 2. Wind und dynamische Einflüsse erfordern Tragkraftreduzierungen.



9.5 Ton ⁵

Teleskop-Autokran AMK 85-53

Tragfähigkeiten (t) am Hauptausleger
 Kran abgestützt, Gegengewicht ausgefahren, Drehbereich 360°

Ausladung m	Auslegerlänge m									
	11,5		18,5		25,5		32,5		39,5	
	DIN	85 %	DIN	85 %	DIN	85 %	DIN	85 %	DIN	85 %
3	75,0	95,0	40,0	50,0	30,0	37,5				
4	60,0	75,0	40,0	50,0	30,0	37,5	20,0	25,0		
5	48,0	60,0	36,0	45,0	28,0	35,0	20,0	25,0		
6	40,0	50,0	32,0	40,0	25,0	31,2	18,5	23,1	12,0	15,0
7	33,0	40,0	28,0	35,0	22,0	27,5	17,1	21,3	11,4	14,2
8	28,0	32,0	24,0	30,0	19,0	23,7	15,7	19,6	10,8	13,5
10			18,5	22,1	15,0	18,7	13,2	16,5	9,8	12,2
12			14,2	16,3	12,8	16,0	11,0	13,7	8,6	10,7
14			11,0	12,5	10,6	12,5	9,2	11,5	7,6	9,5
16			8,2	9,8	8,2	9,8	7,8	9,7	6,7	8,3
18					6,5	7,7	6,5	8,1	5,8	7,2
20					5,0	6,1	5,0	6,2	5,0	6,2
22					4,0	4,9	4,0	5,0	4,2	5,2
24							3,2	4,0	3,6	4,5
26							2,5	3,1	3,0	3,8
28							1,9	2,5	2,5	3,1
30							1,5	2,1	2,0	2,6
32									1,6	2,2
34									1,2	1,8
36									0,9	1,4

ohne Abstützung, Gegengewicht eingefahren

Ausladung m	360° Drehbereich				Über die Hinterbank 2 x 10°			
	Auslegerlänge		Auslegerlänge		Auslegerlänge		Auslegerlänge	
	11,5		11,5		18,5		18,5	
	DIN	85 %	DIN	85 %	DIN	85 %	DIN	85 %
3	15,0	18,7	20,0	25,0	17,5	21,8		
4	13,7	17,1	17,5	21,8	16,1	20,1		
5	11,0	13,7	13,7	17,1	12,7	15,8		
6	8,0	9,5	10,4	12,3	9,5	11,8		
7	6,1	7,4	8,2	9,8	7,4	9,2		
8	4,7	5,5	6,5	7,3	5,7	7,1		
9	3,7	4,4	5,3	6,1	4,6	5,7		
10					3,5	4,4		
12					2,2	2,8		
14					1,3	1,8		
16					0,7	1,2		